



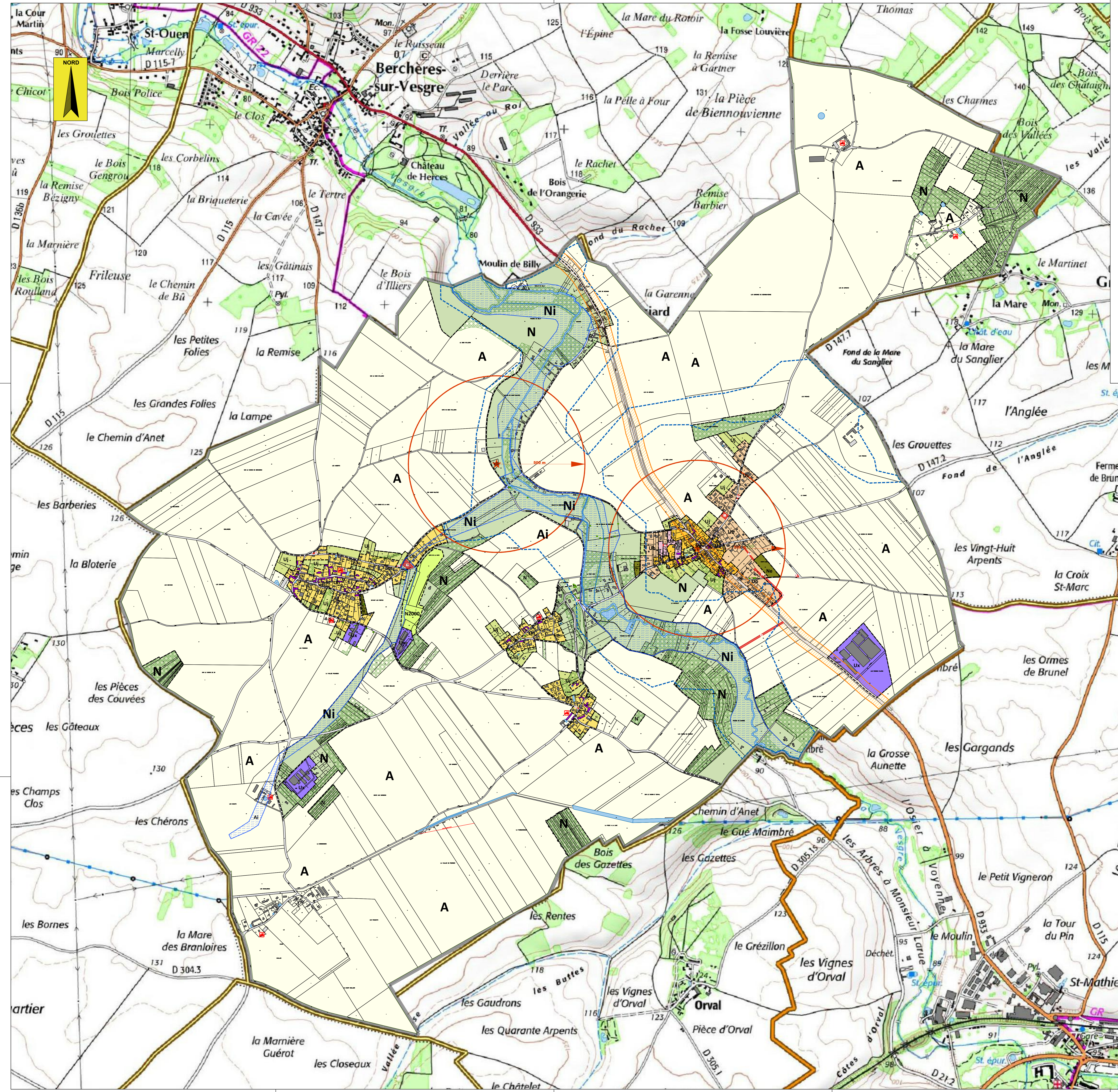
**PLAN DE ZONAGE**  
la commune **5.1**

Prescription de la révision du Plan Local d'Urbanisme le 23 avril 2015  
Arrêt du projet le 19 février 2019  
Dossier soumis à enquête publique du  
Révision du Plan Local d'Urbanisme approuvée le

ECHELLE: **1/7500**  
PHASE: **Arrêt**

en perspective  
urbanisme & aménagement  
2 rue des Côtes - 28000 Chartres - TEL : 02 37 30 26 75 - courriel : agence@enperspective-urba.com

Vo pour être annexé à la  
délibération du conseil municipal du  
19 février 2019  
relatif à la révision  
du plan local d'urbanisme  
de la commune de  
Saint-Lubin-de-la-Haye  
Le Maire,



- Limite de zone
- Ua** Zone urbaine d'habitat traditionnel
- Ub** Zone urbaine d'habitat récent
- Ue** Zone urbaine d'équipements
- Uh** Zone urbaine des hameaux
- Uj** Zone urbaine jardins
- Ux** Zone urbaine d'activités industrielles et artisanales
- A** Zone agricole
- N** Zone naturelle protégée pour la qualité de son environnement
- N2000** Zone naturelle - site Natura 2000
- Ne** Zone naturelle - équipements
- Éléments bâtis identifiés au titre de l'article L151.19 du Code de l'urbanisme
- Arbre protégé au titre de l'article L151.23 du Code de l'urbanisme
- Espace boisé classé
- 1** Emplacement réservé
- Périmètre de protection des monuments historiques
- i** Limite zone inondable - PM1
- Milieu potentiellement humide
- br** Zone de bruit - catégorie 4 largeur 30 mètres
- Secteur encadré par une orientation d'Aménagement et de Programmation
- Siège et site d'exploitations agricoles

